

Pianta Piano Terra

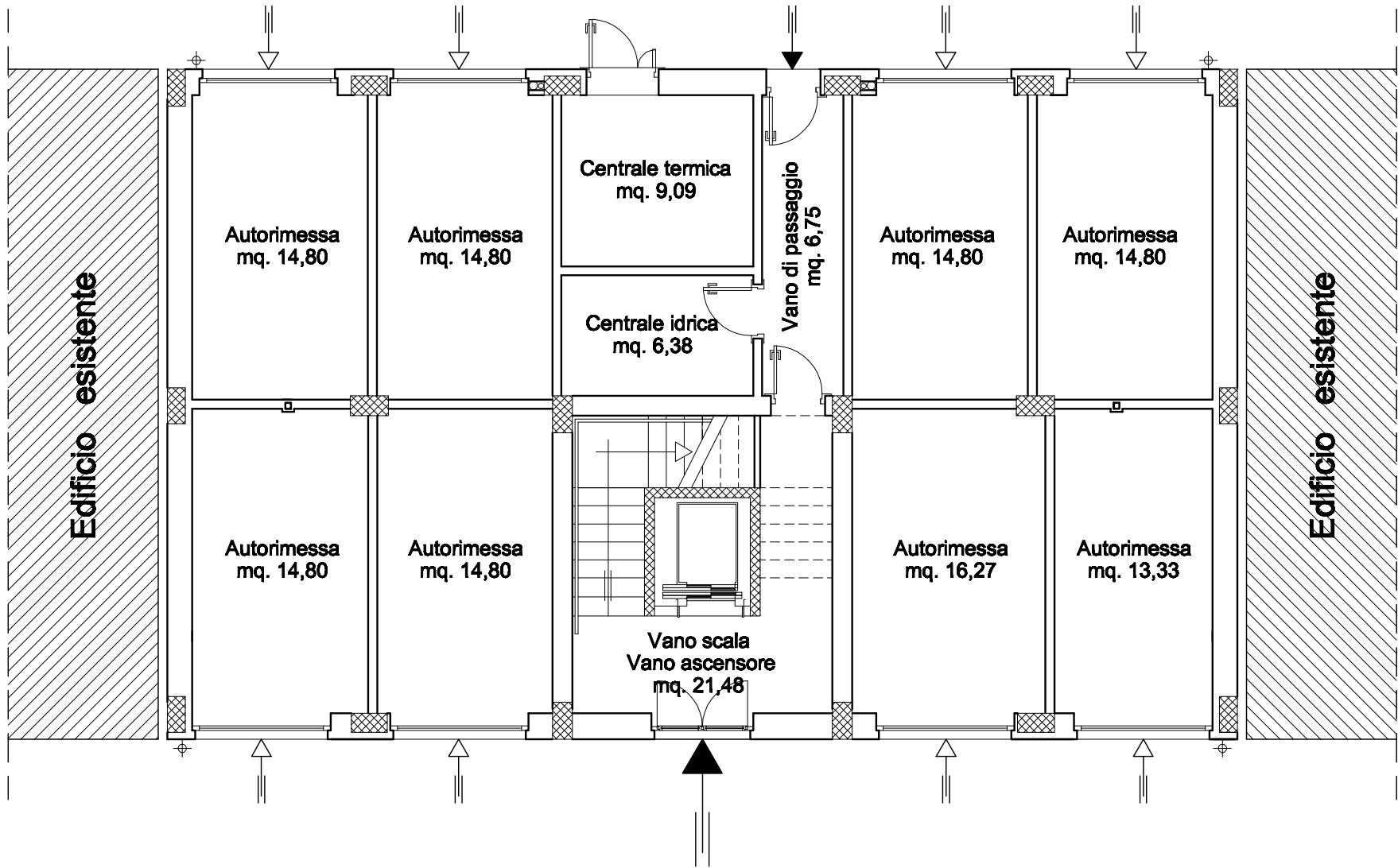
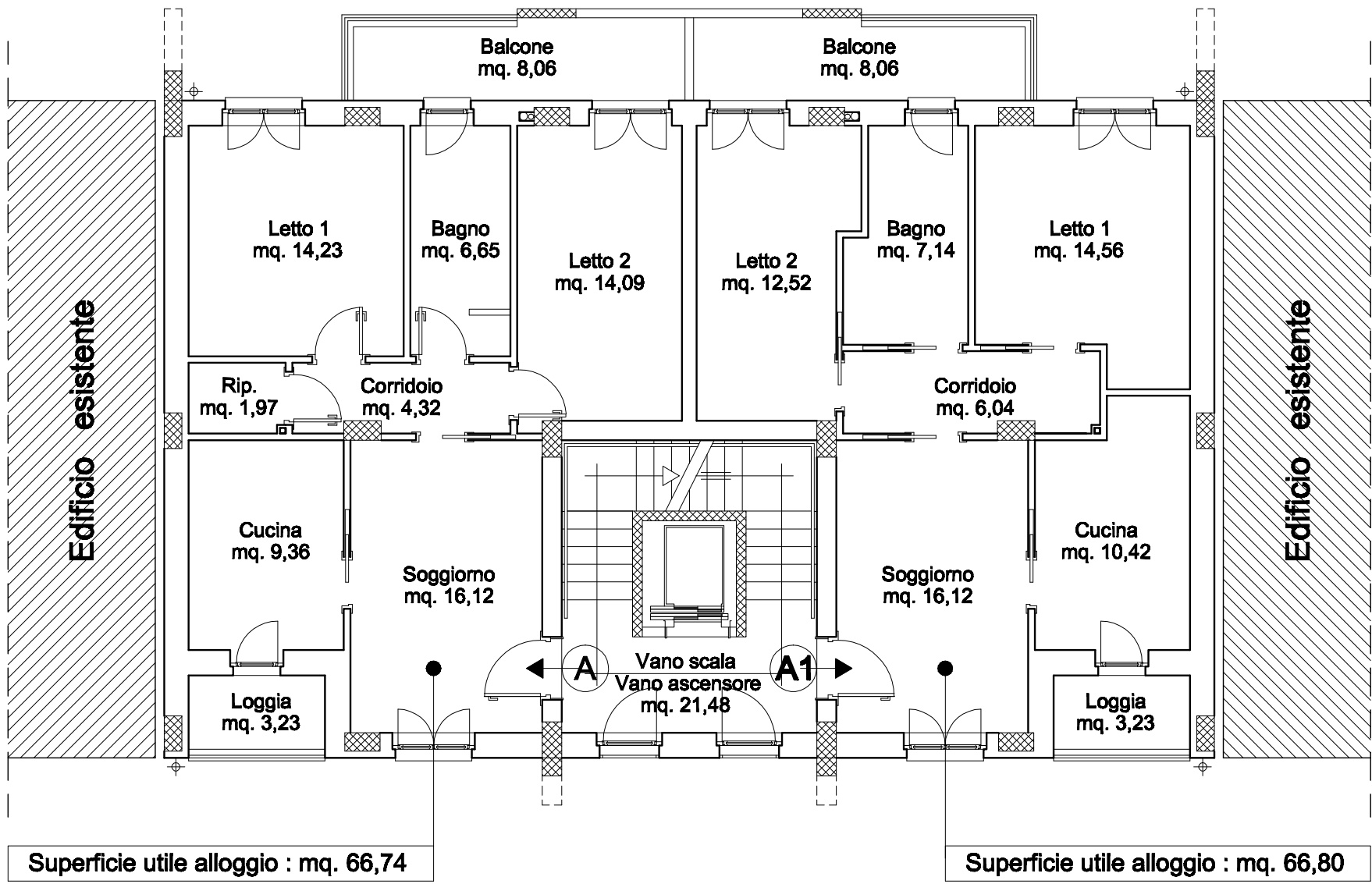
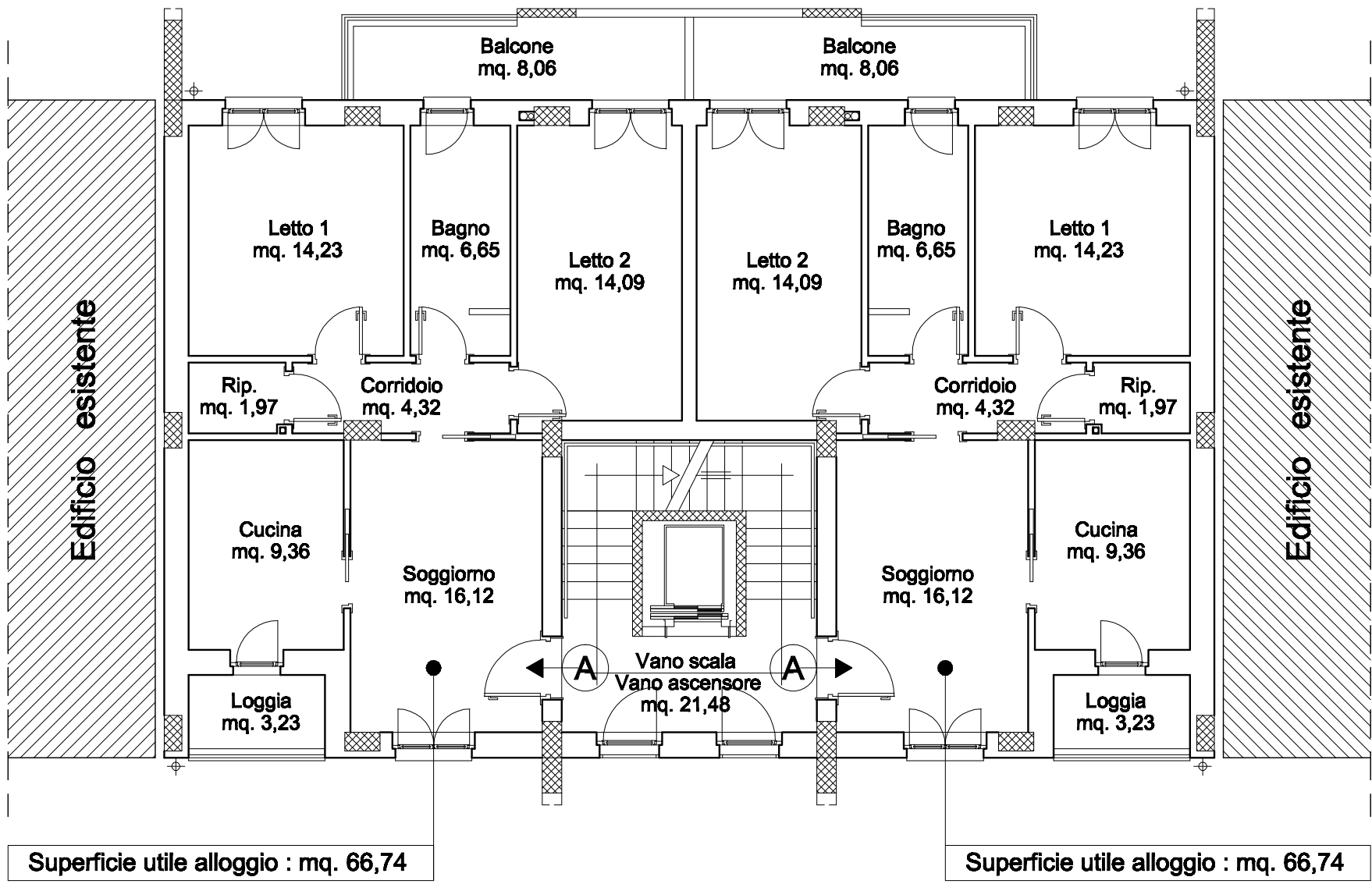


Tabella superfici	
Superficie utile abitabile (Su)	• alloggi : mq. 533,98
Superficie non residenziale (Snr) - (max 45% Su)	• pertinenza alloggi (logge e balconi) : mq. 90,32 • pertinenza organismo abitativo (vano scala, vano ascensore, centrale termica, centrale idrica, vano di passaggio) : mq. 43,70
Superficie parcheggi (Sp)	autorimesse singole : mq. 118,40
Superficie complessiva (Sc)	• Sc = Su + 60% (Snr+Sp) : mq. 685,43

Pianta Piano 1°



Pianta Piani 2° - 3° - 4°



ARCA CAPITANATA
AGENZIA REGIONALE per la CASA e l'ABITARE

Legge n. 560 del 24.12.1993
Finanziamento: € 1.000.000,00
Finanziamento integrativo: € 200.000,00 (economie rivenienti dalla Legge n. 560/1993)

Realizzazione di n° 8 alloggi di edilizia residenziale pubblica
nel Comune di Foggia in Via Federico Confalonieri

Finanziamento complessivo: € 1.200.000,00

TIMBRO	IL RESPONSABILE UNICO DEL PROCEDIMENTO E VERIFICATORE DEL PROGETTO:	Ing. Vincenzo De Devitis Dirigente Settore Tecnico ARCA Capitanata
	I PROGETTISTI DELL'ARCHITETTONICO:	arch. Anna Maria Tomauolo u.o. Progettazione / Appalti ARCA Capitanata geom. Pietro Lorusso u.o. Progettazione / Appalti ARCA Capitanata
	IL PROGETTISTA DELLE STRUTTURE E DEGLI IMPIANTI TECNOLOGICI:	arch. Fernando Pedalino Via Marsala n.15 - 71017 Torremaggiore (FG)

TAVOLA	TITOLO	SCALA
A05	Superfici alloggi e pertinenze	1:100
AGGIORNAMENTI	L'IMPRESA	DATA
RIF.	IL DIRETTORE DEI LAVORI	